



MAGAZINE GROUPE KARTHEISER

NOTRE CHAMP D'ACTIVITÉ S'ÉTEND SUR TOUT LE PAYS

EDITION JANVIER - AVRIL 2026



CLERVAUX

Résidence • 18 appartements



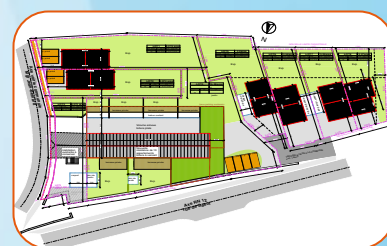
HOFFELT/WINCRange

Ancienne ferme



OSWEILER/ECHTERNACH

Nouvelles constructions • 6 maisons



REICHLANGE/REDANGE

Résidence • 10 appartements
Nouv. constructions • 6 maisons



BERCHEM

Nouvelles Constructions
6 maisons

- MAISON
- APPARTEMENT
- TERRAIN
- RÉSIDENCE
- NOUVELLE CONSTRUCTION

WWW.IMMONORD.LU

EDITION N°43
JANVIER - AVRIL 2026
SOMMAIRE

MAISONS



ETTELBRUCK

Maison avec dépendances sur 15.76 ares
PAGE 16

NOUVELLES CONSTRUCTIONS



GROSBOUS

3 nouvelles Résidences
PAGE 31

NOTRE APPART/HOTEL AU TYROL



Prix intéressants - Ils restent encore des places libres
PAGES 42-47



SI VOUS N'ÊTES PAS
ENCORE INSCRIT À NOTRE
NEWSLETTER, FAITES-LE
DÈS MAINTENANT !

- 04 **Promotion immobilière**
Développement de projets immobiliers dans tout le pays.
- 06 **Nouvelles constructions maisons**
Nous vous proposons des nouvelles constructions dans le pays entier et à des prix intéressants.
- 12 **Terrains**
Nous recherchons pour une clientèle existante des terrains à bâtir dans toutes les régions du Grand-Duché !
- 14 **Biens d'exceptions / maisons existantes**
- 21 **Commerces/Divers**
- 22 **Vente de votre bien immobilier**
- 23 **9 raisons pour choisir les services du Groupe KARTHEISER**
- 24 **Nous sommes à votre écoute**
- 25 **IMMO NORD**
Nous recrutons
- 27 **Locations**
- 28 **Résidences**
- 37 **Nouveaux projets**
- 38 **Appartements existants**
- 41 **Art & Feelings créateur d'ambiance**
- 43 **Notre appart / hôtel au Tyrol**

EDITORIAL

Chers lecteurs,

IMMOBILIER

NOUS RECRUTONS

Dans le cadre du développement de nos activités, nous cherchons un agent immobilier voir un banquier expérimenté et motivé, pour occuper à court ou moyen terme un poste de dirigeant, au sein du groupe KARTHEISER. Plus de détails à la page 25 de ce magazine.

MARCHE D'OCCASION.

Vu surtout la diminution des prix des biens depuis 2-3 années, ce segment du marché immobilier a bien repris. Ainsi, le particulier retrouve à nouveau des biens à prix correct.

VEFA :

Au niveau des ventes sur plans, les chiffres sont toujours décevants et seulement les promoteurs sérieux et fiables pourront s'établir à long terme.

Dans ce segment, la confiance envers le promoteur joue un rôle plus que déterminant.

On peut vous proposer différents projets dont les travaux vont être achevés à court/moyen terme (voir à partir de la page 28 de ce magazine).

PROBLEME 'OCTROI DE CREDITS BANCAIRES'

Nous constatons depuis quelques semaines que les banques luxembourgeoises se montrent à nouveau très sévères en ce qui concerne leurs 'critères d'octroi' de crédits bancaires. Ils ont mis en route en interne un 'système d'évaluation de biens immobiliers' qui ne correspond très souvent pas à la réalité actuelle. Être vigilant, on est bien d'accord, pourtant bloquer et/ou refuser des affaires 'sans risques' quelconques, ne correspond pas au 'rôle du banquier'. En effet, le banquier devrait contribuer à la prospérité d'une économie et ne pas être responsable de sa détérioration.

Notre appart-hôtel LUXAPART, à Ladis

Vous voulez passer des vacances inoubliables ?

Notre solution : la région de SERFAUS - FISS - LADIS.

Entouré de paysages somptueux, avec vue sur les montagnes imposantes, et installé à quelques minutes du télésiège, notre appart-hôtel réunit toutes les conditions pour des vacances réussies.

Découvrez nos appartements de luxe pendant la saison d'hiver, du 05/12/2025 au 12/04/2026.

Laissez-vous séduire par le charme de nos appartements et demandez votre offre personnalisée à l'adresse suivante : info@luxambientetirol.at.

Plus de détails aux pages 42 à 47



Guy Kartheiser
Directeur

**NOUS
RECHERCHONS**

**AGENT
IMMOBILIER
EXPÉRIMENTÉ OU
AGENT BANCAIRE
MOTIVÉ (M/F/X)**

Envoie-nous ta candidature
[CV + lettre de motivation] :
jobs@immonord.lu

Voir détail page 25



**SIÈGE SOCIAL DU
GROUPE KARTHEISER**

8 route d'Ettelbruck
L - 9160 INGELDORF

Tél. (+352) 26 811 911-1

Ouvert du lundi au vendredi

8:30 à 12:30 et 13:30 à 17:30

Sur rendez-vous après 17:30

Samedi sur rendez-vous



AGENCE À MERSCH

2 rue Lohr
L - 7545 MERSCH

Tél. (+352) 26 811 982

Ouvert du mardi au vendredi

10:00 à 12:30 et 13:30 à 18:00

Samedi
9:00 à 16:00

LOTISSEMENTS | RÉSIDENCES |
MAISONS



PROMOTIONS
IMMO NORD

PROMOTIONS IMMOBILIÈRES
DANS TOUT LE PAYS

DÉVELOPPEMENT
DE PROJETS
IMMOBILIERS

Vous êtes propriétaire
d'une ancienne maison,
fermette, grange (même
à démolir) ou d'un terrain
à bâtir ?

**NOUS SOMMES INTÉRESSÉS
PAR VOTRE BIEN !**

Demandez votre offre personnalisée au
+352 621 170 970
[M. Guy KARTHEISER].



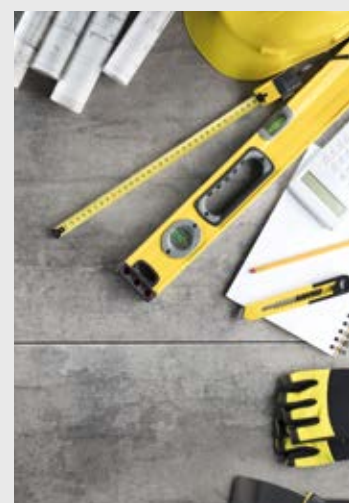


DEPUIS 2014, NOUS VOUS OFFRONS NOS SERVICES :

- DÉVELOPPEMENT DE PROJETS IMMOBILIERS
- MORCELLEMENT DE PARCELLES

CE SERVICE COMPREND :

- ▶ L'étude et l'analyse au préalable de votre dossier.
- ▶ L'élaboration des plans par un architecte agréé.
- ▶ La présentation du projet à la «commune concernée».
- ▶ Toutes les phases de développement du projet.
- ▶ Après finalisation du dossier : commercialisation du projet au meilleur prix possible.



NOUVELLES CONSTRUCTIONS

- ▶ Vous êtes déjà propriétaire d'un terrain à bâtir et vous envisagez de réaliser un projet immobilier ?
- ▶ Vous recherchez un terrain à bâtir en vue d'une construction ?
- ▶ Vous êtes à la recherche d'un constructeur fiable ?

NOS COLLABORATEURS SONT À VOTRE DISPOSITION POUR VOUS CONSEILLER ET POUR TROUVER LA MEILLEURE SOLUTION QUANT À LA RÉALISATION DE VOTRE PROJET.

NOUVELLES CONSTRUCTIONS MAISONS

PROJETS FUTURS

- ▶ BIVELS/VIANDEN
(3 MAISONS)
- ▶ LORENTZWEILER
(5 MAISONS)

- ▶ PRATZ
(4 MAISONS)

PROJETS ACTUELS

- ▶ BECH / JUNGLINSTER
- ▶ BERCHEM
- ▶ BERINGEN
- ▶ BEYREN / NIEDERANVEN
- ▶ CONSDORF
- ▶ ESCHDORF
- ▶ GREVELS
- ▶ HEIDERSCHIED
- ▶ LEVELANGE / BECKERICH
- ▶ MEDERNACH
- ▶ OSWEILER/ECHTERNACH
- ▶ REICHLANGE / REDANGE
- ▶ TANDEL/DIEKIRCH



BERCHEM

CONSTRUCTION DE 6 MAISONS JUMELÉES

A B



190 - 200 m²



2.86 - 3.35 ares



35.56 - 41.43 m²



3-4

**À PARTIR DE
1.084.000 € htva**

- ▶ Nouveau projet 'KRAIZHIEL' comportant 6 maisons de haut standing.
- ▶ Emplacement idéal dans un cadre verdoyant, calme et central.

- ▶ Nombreuses possibilités de personnalisation quant au choix des finitions privatives.

Type de bien	Surface utile	Ch.	Terrain	Terrasse/ balcon	Prix htva
Lot n°1	190.60 m ²	3	2.86 ares	40.67 m ²	1.084.000 €
Lot n°4	199.55 m ²	4	2.92 ares	41.43 m ²	1.130.000 €
Lot n°6	193.54 m ²	4	3.35 ares	35.56 m ²	1.176.000 €

BECH / JUNGLINSTER

MAISONS JUMELÉES - FUTURE CONSTRUCTION

A A

À partir de
995.000 € htva



218 m²



4.18 - 4.21 ares



18 m²



4

- › Maisons jumelées neuves avec terrasse et jardin.
- › Garage fermé pour 2 voitures ainsi que des emplacements extérieurs compris dans le prix
- › Situation calme, à proximité de toutes les commodités de la vie quotidienne.
- › Junglinster se trouve à 7 km de route

Type de bien	Surface utile	Ch.	Terrain	Terrasse	Prix htva
Maison gauche	218.00 m²	4	4.18 ares	18.00 m²	995.000 €
Maison droite	218.00 m²	4	4.21 ares	18.00 m²	1.050.000 €

BERINGEN / MERSCH

PROJET COMPORTANT 3 MAISONS

A A

1.175.000 €
tva 3 - 17 %



215 m²



3.28 ares



5

- › Nouvelle maison 'clefs en mains' avec des finitions 'haut de gamme'
- › Double garage et grandes terrasses d'un total de 40.12 m², orientées sud-est
- › A 900 m de Mersch avec sa gare et toutes les autres commodités diverses de la vie courante
- › Construction en cours

Type de bien	Surface utile	Ch.	Terrain	Terrasse	Prix tva 3 + 17 %
Maison droite	215.00 m²	5	3.28 ares	40.12 m²	1.175.000 €

BEYREN / NIEDERANVEN

MAGNIFIQUES MAISONS - TRAVAUX EN COURS

A+ A

À partir de
847.000 € htva



165 - 185 m²



1.42 - 2.19 ares



3

- › Nouveau projet comportant 2 maisons jumelées avec finitions haut de gamme et confort moderne.
- › Garages fermés ainsi que des emplacements extérieurs compris dans le prix
- › Proche de l'autoroute A 1 et à seulement 8 km de NIEDERANVEN

Type de bien	Surface utile	Ch.	Terrain	Terrasse	Prix htva
Maison gauche	165.00 m²	3	1.42 ares	-	847.000 €
Maison droite	185.00 m²	3	2.19 ares	-	911.500 €

CONSDORF

PROJET DE 3 UNITÉS

A A

À partir de
964.759 € htva



167 - 179 m²



2.09 - 2.18 ares



22.27 - 24.20 m²



5

- Nouveau projet comportant 3 maisons de haut standing.
- 2 carports pour EUR 47.187,- htva à ajouter au prix de vente.
- Projet immobilier alliant confort et architecture moderne intemporelle.
- Modifications aux plans possibles.

Type de bien	Surface utile	Ch.	Terrain	Terrasse	Prix htva
LOT n° 1	167,56 m²	5	2.09 ares	22.27 m²	964.759 €
LOT n° 2	177,01 m²	5	2.16 ares	24.20 m²	1.018.702 €
LOT n° 3	179,43 m²	5	2.18 ares	24.20 m²	1.030.097 €

ESCHDORF/HEIDERSCHIED

7 NOUVELLES MAISONS

A B

À partir de
798.000 € htva



227 m²



1.92 - 1.97 ares



12 m²



4-5



2

- Les habitations passives comprennent un grand living avec cuisine ouverte + accès à une belle terrasse
- Chaque maison dispose d'un grenier aménageable
- Proche de toutes les commodités diverses de la vie courante; à 15 min. d'Ettelbruck et à 10 minutes de Pommerloch
- Finition travaux : 1^{er} trimestre 2026

Type de bien	Surface utile	Ch.	Terrain	Terrasse	Prix htva
Maison lot 6	227.00 m²	4	1.97 ares	12.00 m²	798.000 €
Maison lot 8	227.00 m²	4	1.92 ares	12.00 m²	848.000 €

GREVELS/GROSBOWS

6 NOUVELLES MAISONS

A A

À partir de
870.000 € htva



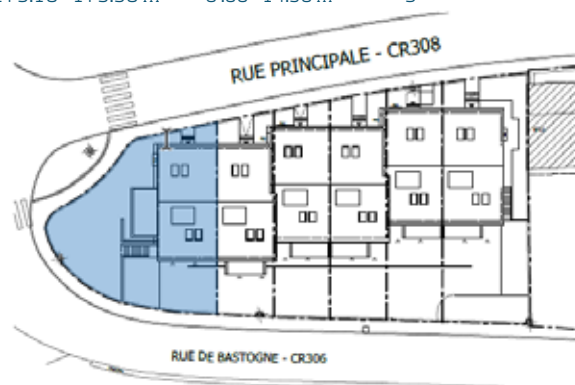
173.10 - 175.50 m²



8.00 - 14.50 m²



3



- Nouveau projet de 6 maisons de type 'triplex'
- Terrasses orientées plein sud
- Situation calme proche du Lac de la Haute-Sûre et à 4.5 km de Grosbous
- Promoteur de renommée

HEIDERSCHIED

2 NOUVELLES MAISONS EN VOIE DE CONSTRUCTION

A A

À partir de
1.077.800 € htva268 - 276 m²

2.36 - 3.45 ares

42.30 - 58.50 m²

4

- 2 maisons en construction
- Terrasse au rez-de-chaussée et balcon au 1^{er} étage
- Situation calme proche de toutes les commodités diverses de la vie courante
- Ettelbruck pourra être rejoint en 10 min. de route
- Le Lac de la Haute Sure se trouve à 8 minutes de route

Type de bien	Surface utile	Ch.	Terrain	Terrasse	Prix htva
Maison lot 1	276.00 m ²	4	3.45 ares	42.30 m ²	1.154.600 €
Maison lot 2	268.00 m ²	4	2.36 ares	58.50 m ²	1.077.800 €

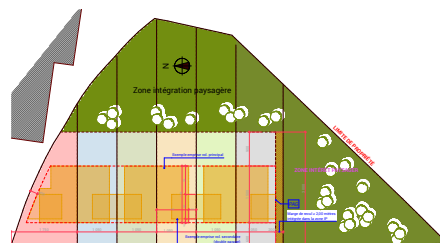
LEVELANGE / BECKERICH

NOUVEAU PROJET DE 6 MAISONS

A A

À partir de
880.000 € htva

- 6 nouvelles maisons 'clés en main' sur des terrains plats avec une vue imprenable
- Plans encore modulables selon vos souhaits et dans la mesure du possible
- Proche de toutes les commodités diverses de la vie courante
- Oberpallen avec ses commerces à 1.5 km



TANDEL/DIEKIRCH

2 NOUVELLES MAISONS

A B

À partir de
968.943 €
(tva 3% - 17%)173 m²

3.25 - 3.51 ares

27.68 - 32.76 m²

4

- Nouveau projet de 8 maisons unifamiliales au total
- Plans encore modulables dans la mesure du possible
- Grandes terrasses ; deux salles d'eau ; garage double
- Situation très calme et à proximité de DIEKIRCH (5 km)

Type de bien	Surface utile	Ch.	Terrain	Terrasse	Prix tva 3% - 17%
Maison 6	173.00 m ²	4	3.25 ares	32.76 m ²	968.943 €
Maison 7	173.00 m ²	4	3.51 ares	27.68 m ²	985.843 €

A B

MEDERNACH

2 NOUVELLES MAISONS

À partir de
994.280 € htva



176 - 237 m² 3.18 - 4.88 ares 22 - 30 m² 4

- 2 maisons unifamiliales en construction (gros oeuvre terminé)
- Maison 1 jumelée avec la résidence; maison 2 libre de 4 cotés
- Matériaux de qualité 'haut de gamme' - promoteur de renommée
- Garage pour 2 voitures
- Proche de toutes les commodités diverses de la vie courante

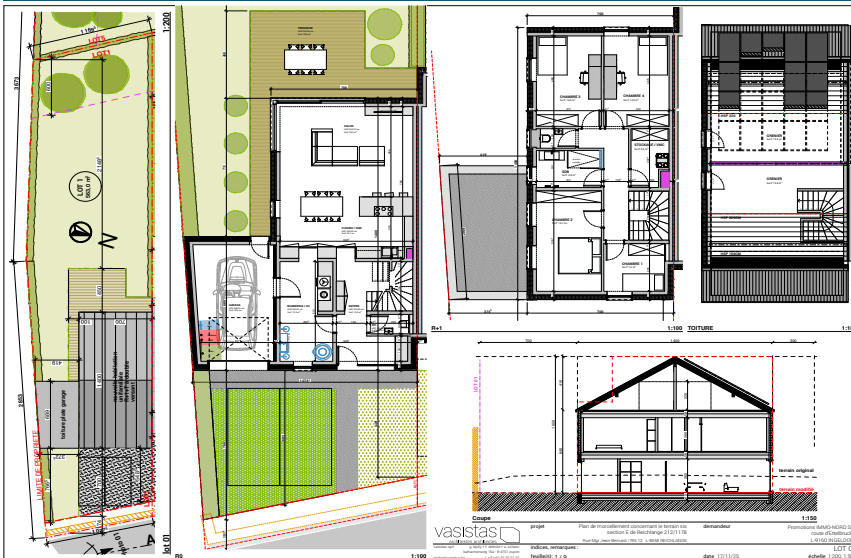
Type de bien	Surface utile	Ch.	Terrain	Terrasse	Prix htva
Maison 1	176.00 m ²	4	3.18 ares	30.00 m ²	994.280 €
Maison 2	237.00 m ²	4	4.88 ares	22.00 m ²	1.186.145 €

A A

REICHLANGE / REDANGE

6 NOUVELLES MAISONS

PRIX SUR
DEMANDE



Terrains de 3.19 - 5.47 ares

- 6 nouvelles maisons en future construction
- Début construction : 2^e trimestre 2026
- Vous pouvez choisir encore vous-même la finalisation de vos plans de construction
- Garantie et assurance décennale
- Situation calme proche de toutes les commodités diverses de la vie courante



À PARTIR DE 924.102 € htva CLÉS EN MAIN
À PARTIR DE 665.200 € htva GROS OEUVRE FERMÉ

OSWEILER/ECHTERNACH
6 MAISONS EN CONSTRUCTION



311 - 412 m²



2.99 - 4.73 ares



22 - 32 m²



3 - 4

(Sans grenier)

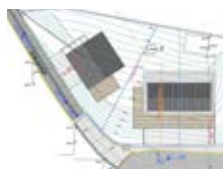
POSSIBILITÉ D'AVOIR LES
MAISONS GROS OEUVRE
FERMÉ

- › Nouveau projet de 6 maisons spacieuses et lumineuses
- › Grandes terrasses et jardins orientés plein sud
- › Greniers aménageables avec raccordements en attente (inclus dans la surface utile)
- › Prix « clés en main » non soumis à l'indexation
- › Matériaux de qualité 'haut de gamme' - promoteur de renommée

Type de bien	Surface utile	Ch.	Terrain	Terrasse	Prix htva
Maison nr. 2	412.00 m ²	4	4.73 ares	29.75 m ²	1.193.627 €
Maison nr. 2A	312.00 m ²	4	4.68 ares	32.22 m ²	1.131.741 €
Maison nr. 4	323.00 m ²	3	3.94 ares	26.53 m ²	1.022.428 €
Maison nr. 4A	326.00 m ²	4	2.99 ares	29.09 m ²	924.102 €
Maison nr. 6 (clés en main)	311.00 m ²	3	3.68 ares	21.68 m ²	973.839 €
Maison nr. 6 (gros oeuvre fermé)	311.00 m ²	3	3.68 ares	21.68 m ²	724.400 €

TERRAINS

"Sans contrat de construction"



VILLE	DESCR.	SUPERFICIE	PRIX
BIVELS / VIANDEN	Terrains 'sans contrat de construction' pour une maison isolée - des maisons unifamiliales jumelées. Vous pouvez choisir vous-même le constructeur !	3.27 ares	148.000€
		3.97 ares	175.000€
		5.43 ares	220.000€
BIGONVILLE	Terrain à bâtir de 18.07 ares en zone HAB 1 NQ (soumis encore à PAP), pouvant accueillir 3-4 unités; terrain plat; situation calme proche de Rambrouch, Martelange et du Lac de la Haute Sûre	18.07 ares	257.800€
BRANDEN-BOURG	Terrain à bâtir 'sans contrat de construction'; situation calme ; libre de suite ; aucun délai à respecter quant au commencement des travaux.	4.60 ares	185.000€
GROSBOUS	3 terrains à bâtir 'sans contrat de construction' Proche de MERSCH, REDANGE et ETTLEBRUCK, avec toutes les commodités diverses.	4.10 ares	385.000€
		4.07 ares	328.000€
		6.97 ares	398.000€
LANNEN	Terrain à bâtir (lot n°5) 'sans contrat de construction' pour une maison libre de 4 façades ; situation très calme, à 5 km de Redange, avec toutes les commodités diverses.	4.00 ares	193.000€
NEIDHAUSEN/ HOSINGEN	2 terrains à bâtir à vendre 'sans contrat de construction'. Aucun délai à respecter quant au commencement des travaux.	5.23 ares	235.350€
		11.25 ares	298.500€
REICHLANGE/ REDANGE	2 terrains à bâtir 'sans contrat de construction'. Vous pouvez choisir vous-même votre constructeur, voir vous n'avez aucun délai à respecter quant au commencement des travaux.	5.47 ares	348.000€
		3.97 ares	268.000€
WAHL/ GROSBOUS	Terrain 'sans contrat de construction' pour une maison isolée, libre des 4 côtés. Aucun délai à respecter quant au commencement des travaux.	8.30 ares	378.000€
WILWERDANGE	Terrains à bâtir 'sans contrat de construction'; morcellement en cours ; situation calme ; libre de suite ; aucun délai à respecter quant au commencement des travaux.	7.40 ares	268.000€
		5.74 ares	228.000€

D'autres terrains à bâtir disponibles à ELL/Redange (3x) à partir de 295.000 € (3.85 ares)
Détails sous www.immonord.lu

PROPRIÉTAIRES DE TERRAINS :

Nous recherchons pour une clientèle existante des terrains à bâtir dans tout le pays !

Pour notre société PROMOTIONS IMMO NORD, nous recherchons également de grands terrains pour réaliser des lotissements.



PROMOTIONS IMMO NORD

DÉVELOPPEMENT DE PROJETS
IMMOBILIERS DANS TOUT LE PAYS



VOUS ÊTES PROPRIÉTAIRE D'UNE
ANCIENNE MAISON, FERMETTE,
GRANGE OU D'UN TERRAIN A BÂTIR?
Nous sommes intéressés par votre bien !

LOTISSEMENTS | RESIDENCES | MAISONS

Demandez votre offre personnalisée chez
Mr. KARTHEISER !



+352 621 170 970

BIENS D'EXCEPTION MAISONS

Le marché des biens d'occasion a l'avantage pour l'acheteur de visualiser immédiatement le bien ce qui peut influencer une prise de décision rapide.

D'autre part, la mise à disposition du bien se fera souvent entre 2-6 mois, ce qui arrange l'acquéreur qui ne veut pas attendre 15-20 mois par rapport à la jouissance des "nouvelles constructions".

Les années 2022 - 2025 ont été marquées par une baisse des prix entre 20 - 30 %, ce qui permet, dès à présent, d'acquérir son logement de rêve à prix correct.



DD

BILSDORF / RAMBROUCH CHARMANTE MAISON SUR GRAND TERRAIN








1.388.000 €

- Maison de 2013 d'une surf. utile de 440 m² avec studio + **ascenseur**
- 9 ch. à coucher (de 8.86 - 26.58 m²); grandes terrasses de +/- 66 m²
- 3 cuisines; 4 salles d'eau; syst. BOSE avec caméras; syst. d'alarme
- 7-8 emplacements extérieurs.
- Situation très calme proche du lac de la Haute Sûre; à découvrir !

HI

BIVELS/VIANDEN CHARMANTE MAISON







668.000 €

- Charmante maison unif. rénovée sur 2 parcelles de terrains - 5.89 ares
- Petit hangar à l'arrière permettant toute utilisation quelconque (parkings voitures; stockage, etc ...).
- Vue idyllique sur la rivière de l'Our
- Situation très calme dans le Parc Naturel de l'Our avec ses randonnées innombrables.



LUXEMBOURG

- ▶ BILSDORF/RAMBROUCH
- ▶ BIVELS/VIANDEN
- ▶ COLMAR-BERG
- ▶ ESCHDORF (2X)
- ▶ ETTTELBRUCK (2X)
- ▶ FOLSCHETTE
- ▶ GROSBOWS
- ▶ HOFFELT/WINCANGE
- ▶ INGELDORF
- ▶ KAHLER
- ▶ LELLIG
- ▶ MERSCH
- ▶ REDANGE
- ▶ REISDORF
- ▶ VIANDEN
- ▶ WEICHERDANGE
- ▶ WELSDORF/COLMAR-BERG
- ▶ WILTZ

A B

COLMAR-BERG

GRANDE MAISON SUR 4 NIVEAUX



300 m²

4.00 ares

4-5

2

2

1.288.000 €

- ▶ Grande maison en état neuf (2017) sur 4 niveaux - comprenant 4-5 chambres à coucher
- ▶ Idéal pour une famille nombreuse - 3 balcons/terrasses d'une grandeur de 57 m² - **Ascenseur !**
- ▶ Matériaux de qualité 'haut de gamme', les sols sont en grande partie en parquet massif
- ▶ Garage pour 2 voitures et 2 emplacements extérieurs
- ▶ À proximité de toutes les commodités du quotidien : commerces, supermarchés, écoles, médecins, loisirs divers, autoroute A7, etc.
- ▶ À découvrir !

A A

ESCHDORF

NOUVELLE MAISON EN COURS DE CONSTRUCTION



227 m²



1.89 ares



4-5



2

798.000 € htva

- › Nouvelle maison (lot 6) d'une surface utile de +/- 227 m²
- › Double emplacement de parking intérieur fermé au sous-sol compris
- › Finition des travaux : 1^{er} trimestre 2026
- › Combles aménageables (chambre supplémentaire voir 2; division à revoir)

H I

ETTELBRUCK

SPACIEUSE MAISON AVEC GRAND JARDIN



205 m²



13.50 ares



4



1



2

840.000 €

- › Spacieuse maison, partiellement rénovée (comme par exemple un triple vitrage), avec un grand jardin dans un cadre paisible !
- › Située dans une rue calme à l'écart du trafic.
- › Magnifique terrain de 13.50 ares avec une grande terrasse.
- › A découvrir !

E F

ETTELBRUCK

CHARMANTE MAISON RÉNOVÉE AVEC DÉPENDANCES



325 m²



15.76 ares



4



5



10

1.250.000 €

Très bon rapport qualité/prix

- › Ensemble de biens sur un grand terrain de 15.76 ares comprenant une charmante maison (4 chambres) libre de 4 côtés (rénovée à partir de 2004)
- › 2 annexes (atelier/stockage/garages/car-port) pouvant accueillir jusqu'à 5-6 voitures
- › Situation calme avec une vue imprenable; proche de toutes les commodités diverses de la vie courante.
- › Idéal pour les fervents de voitures, voir ceux qui recherchent des espaces pour leur 'hobby'
- › A découvrir ! Libre de suite.



FOLSCHETTE

MAISON DE PRESTIGE AVEC HALL



770 m²
 17.44 ares
 5
 3

1.658.000 €

- › Découvrez cette demeure de prestige avec un hall commercial/artisanal sur un terrain de 17.44 ares.
- › Des rénovations importantes ont eu lieu en permanence dans la maison de maître avec une surface utile de 420 m².
- › Nichée dans un écrin de verdure, cette propriété jouit d'une situation privilégiée offrant une vue panoramique imprenable.
- › Architecture raffinée
- › Le hall d'une surface brute de +- 350 m² comportent un grand bureau, vestiaire, atelier, rangement et un grand dépôt extérieur couvert



GROBBOUS

GRANDE MAISON DE 2022 AVEC UN INTÉRIEUR QUALITÉ 'HAUT DE GAMME'



310 m²
 4.03 ares
 5
 2
 2

1.148.000 €

- › Grande maison nouv. de 2022 (4 niveaux / classe énergét. A+ A+) en état neuf, idéal pour une famille nombreuse
- › 2 livings/salles à manger et 2 cuisines équipées (rdch + 1^{er} étage)
- › Matériaux de qualité 'haut de gamme'. Sols en grande partie en 'parquet massif'
- › 3 salles de douche; grande terrasse de 20 m² et balcon de 15 m² avec une vue imprenable
- › Garage pour 2 voitures et 2 emplacements extérieurs
- › Proche de toutes les commodités de la vie courante (commerces, supermarché, écoles, docteurs, etc ...). A découvrir!

HOFFELT / WINCRANGE

CHARMANTE FERMETTE


640 m²


14.00 ares



5



5

788.000 €

- › Charmante maison / ferme à 5 ch. à c. ayant ses origines vers 1850
- › Partie 'grange' de +/- 470 m², potentiel de division et/ou de stockage
- › Maison d'une surface habitable de +/- 170 m².
- › Possibilité d'acquérir des terrains de 74.50 ares à quelques pas du bien en question
- › À découvrir !



INGELDORF

BELLE MAISON RÉNOVÉE


255 m²


5.68 ares



4



2

1.188.000 €

- › Belle maison entièrement rénovée à partir de 2019, libre de 4 côtés
- › Vu 2^e entrée au sous-sol vers une grande pièce de 17.43 m², idéal également pour une profession libérale ou activité de bureaux.
- › Différentes terrasses de 35 m² et véranda orientées sud-ouest.
- › Menuiseries extér. triple vitrage; volets roulants électriques; maison de jardin avec four pizza; panneaux solaires; alarme, véranda, etc ...
- › Situation centrale et très calme proche de toutes les commodités diverses de la vie courante

A B

KAHLER / GARNICH

NOUVELLE MAISON


457 m²


8.38 ares



4-6



3

1.768.000 € htva

- Construction d'architecture moderne d'une surface habitable de 206 m²
- La façade arrière se compose en grande partie de baies vitrées
- Possibilité d'aménager le grenier en 2-3 chambres supplémentaires
- Proche de toutes les commodités diverses, de l'autoroute A6 et de la gare de Kleinbettingen

E G

MERSCH

BELLE MAISON ENTIÈREMENT RÉNOVÉE


212 m²


4.60 ares



4



3



1

998.000 €

- Belle maison récemment rénovée (à partir de 2022)
- Pompe à chaleur, triple vitrage, volets roulants électriques, citerne d'eau de pluie 10.000 litres
- Garage pour une voiture, caves et local technique au sous-sol
- Situation très centrale à 100 m de la gare de Mersch

I I

LELLIG / MANTERNACH

2 MAISONS + ÉTABLES + GRANGE


869 m²


38.50 ares



3 + 3



3

1.288.000 €

Ancienne ferme / grand complexe immobilier sur un terrain de 38,5 ares, comprenant deux maisons d'habitations distinctes avec une surface habitable totale de 232 m² (rénovations à prévoir), ainsi que différentes étables et granges (garage et distillerie), avec une surface utile de 869 m².

Les bâtiments agricoles vous donnent la possibilité de construire 3 maisons unifamiliales supplémentaires.

Grand jardin orienté sud-ouest. Situation très calme.

Lellig est un village paisible dans la commune de Manternach, à 6 km de Grevenmacher.

VIANDEN

CHARMANTE MAISON



WEICHERDANGE

IMMEUBLE DE RAPPORT



100 m²

0.50 ares

4

390.000 €

- › Charmante maison située dans un quartier calme et central de Vianden !
- › Maison pleine de potentiel, idéale pour une famille ou un investisseur.
- › Dalles en béton offrant une base solide pour des travaux de rénovation ambitieux.
- › 2 salles d'eau
- › Libre de suite!



289 m²

2.32 ares

6

690.000 €

- › Immeuble de rapport comprenant deux logements d'une surface habitable totale de 246 m² dans le petit village de Weicherdange, à 5 km du centre-ville de Clervaux.
- › Une maison de 176 m² avec 4 chambres et un studio de 60 m² aux combles (qui est à rénover)
- › Un appartement de 53 m² avec une chambre à coucher
- › Situation calme dans une rue très peu fréquentée.

WELSDORF/COLMAR-BERG

SUPERBE MAISON INDIVIDUELLE



245 m²

7.08 ares

4

2

4

1.448.000 €

- › Superbe maison individuelle, construite en 2015 par la firme de renommée STUGALUX
- › Maison à 4 chambres et 3 salles d'eau.
- › Appréciez le calme en étant proche d'Ettelbruck et de Mersch, voir l'autoroute vers Luxembourg-Ville.
- › Cette propriété vous offre de vastes espaces de vie, des finitions 'haut de gamme' avec une grande terrasse au rdch. de +/- 40 m² et des aménagements extérieurs professionnels.
- › Parfaite donc pour une famille à la recherche d'un bien de qualité et de tranquillité.

COMMERCES/DIVERS

BASCHARAGE

A B



1.081.301 € htva



192.15 m²



21.14 m²



1

- Construction en cours - Nouveau projet immobilier d'architecture moderne
- Reste 1 bureau/commerce
- Matériaux de qualité 'haut de gamme' - garantie et assurance décennale comprises. Proche de toutes les commodités diverses de la vie courante. Transports en commun (train/bus) à quelques pas.

CLERVAUX

A A



324.720 € htva



49.55 m²

- Nouveau projet immobilier comprenant 1 surface commerciale au rez-de-chaussée et à 200 m du Lycée technique
- Finition de qualité 'haut de gamme'.
- Grande pièce pouvant encore être divisée selon votre choix.
- 1 emplacement intérieur au prix de 27.500 € htva

ESCHDORF

B B



586.000 € htva

585.000 € htva



Bureau 98.38 m²



Commerce 99.07 m²

- 1 bureau et 1 commerce à 3 minutes de route de Heiderscheid - profession libérale également possible
- Proche de toutes les commodités diverses de la vie courante
- Ettelbruck pourra être rejoint en +/- 12 minutes de route
- Libre de suite

LUXEMBOURG-GASPERICH

A A

1.930.000 €



236.75 m²



2

- Belle surface commerciale au rdch, dans un endroit stratégique de Gasperich
- Exécution 'haut de gamme'; grandes baies vitrées; marbre au sol
- Pour toutes sortes de commerces, bureaux voir profession libérale
- Compris également 2 empl. intérieurs; bus devant la porte. Libre de suite. A découvrir !

ETTELBRUCK



475.000 €



100 m²



1

- Surface commerciale comprenant actuellement un salon de coiffure de +/- 100 m²
- 1 garage fermé - caves diverses
- Situation en plein centre d'Ettelbruck

MEDERNACH

A A



653.338 € htva



122.92 m²

- Belle surface 'bureau/commerce' s'appropriant idéalement pour une profession libérale.
- Libre choix de division intérieure finale.
- 3 emplac. extérieurs + 1 emplac. intérieur au prix de EUR 60.000.- htva
- Finition des travaux prévue pour le 3^e/4^e trimestre 2026.
- Proche de toutes les commodités diverses de la vie courante.

TROINE-ROUTE/WINCRange



1.950.000 €



850 m²



17.50 m²



3



10

- Spacieux immeuble commercial comprenant trois niveaux avec ascenseur et des entrées séparées sur chaque étage.
- Le bâtiment construit en 2002 dispose de 280 m² (surface nette) par niveau, de 3 garages et de plusieurs parkings extérieurs.

▶ VENTE DE VOTRE BIEN IMMOBILIER !



PLUS DE 2500 BIENS VENDUS EN 20 ANS


CONFIEZ LA VENTE DE VOTRE
BIEN IMMOBILIER À DES
PROFESSIONNELS DU MÉTIER !



Nous cherchons en permanence
pour une clientèle existante
des maisons (même à démolir),
des appartements et des terrains à bâtir
dans tout le Grand-Duché de Luxembourg.

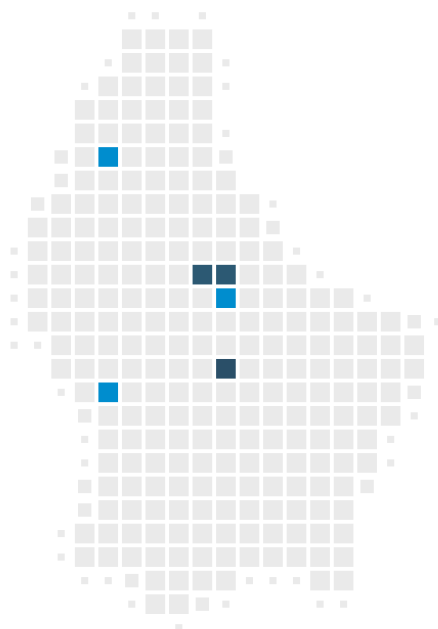
► 9 RAISONS POUR CHOISIR LES SERVICES DU GROUPE KARTHEISER :



- Conseils professionnels et de qualité dans les secteurs suivants : immobilier, banques, fiscalité, assurances et créateur d'ambiance.
- **40 années d'expérience**
- La diversité de nos services nous permet de vous offrir des solutions personnalisées.
- Le respect, l'honnêteté et la confiance font partie de notre travail journalier, que ce soit envers nos clients, nos partenaires commerciaux ou nos collaborateurs.
- Trois vendeurs expérimentés sont à votre disposition, couvrant tout le Grand-Duché de Luxembourg.
- Ouverture de notre agence à MERSCH également tous les samedis.
- Différentes vitrines de vente et présentoirs à travers les zones NORD - OUEST - CENTRE !
- Publicité de votre bien immobilier dans notre magazine 'Groupe KARTHEISER', qui paraît 3 à 4 fois par an.
- Langues parlées 
- Très bonne accessibilité de notre agence principale d'Ingeldorf (parking et arrêt de bus directement devant la porte)

PRÉSENCE DU GROUPE KARTHEISER À TRAVERS LE PAYS :

- Agence **INGELDORF**
ETTELBRUCK/DIEKIRCH
- Agence **MERSCH**
(Cactus Mersch)
- Agence **ETTELBRUCK**
(Zone piétonne)
- Présentoirs au Cactus **INGELDORF**
et **ETTELBRUCK**
- Présentoirs au Shopping Center
KNAUF à **POMMERLOCH**
- Présentoirs au Cactus **REDANGE**



NOS MÉDIAS DE COMMUNICATION

COUVERTURE MAXIMUM - VISIBILITÉ GARANTIE

MAGAZINE
GROUPE KARTHEISER





▶ NOUS SOMMES À VOTRE ÉCOUTE



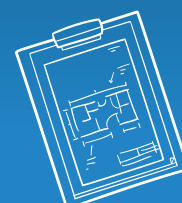
IMMO NORD, fêtant ses 20 années d'existence, vous offre un conseil professionnel dans tous les domaines de l'immobilier (achat / vente / location) avec des constructions clés en main via sa société GK PROMOTIONS S.A.

Pour le moment, notre groupe est en train d'élaborer 6 nouveaux projets de construction en état de futur achèvement.

▶ VOUS RECHERCHEZ UN BIEN IMMOBILIER ?



ENVOYEZ-NOUS VOS
"CRITÈRES DE RECHERCHE" SUR
INFO@IMMONORD.LU



envie d'un nouveau défi ? rejoignez notre équipe !



NOUS RECRUTONS !



administration/réception



commercial





LET'S
TRAVEL




Luxemburger
Projekt



★★★★
Lux apart
Ambiente
— APPART HOTEL —
Ihr Wohlfühl-Urlaub
mit Wellness
 



TO
LADIS



Membre du groupe KARTHEISER

LUXAPART AMBIENTE Razilweg 24/3 - A-6532 LADIS info@luxambientetirol.at www.luxaparttirol.at
Anschrt Luxemburg : 8 route d'Ettelbruck - L-9160 INGELDORF Tél: +352 26 811 911 880 Tél: +352 621 170 970

► LOCATION

À LOUER



BIENS À LOUER :

Pour une clientèle existante, nous sommes toujours à la recherche de biens immobiliers pour la location, surtout dans les régions

**CLERVAUX - ETTTELBRUCK -
DIEKIRCH - MERSCH**

Retrouvez nos biens en location sur notre site internet

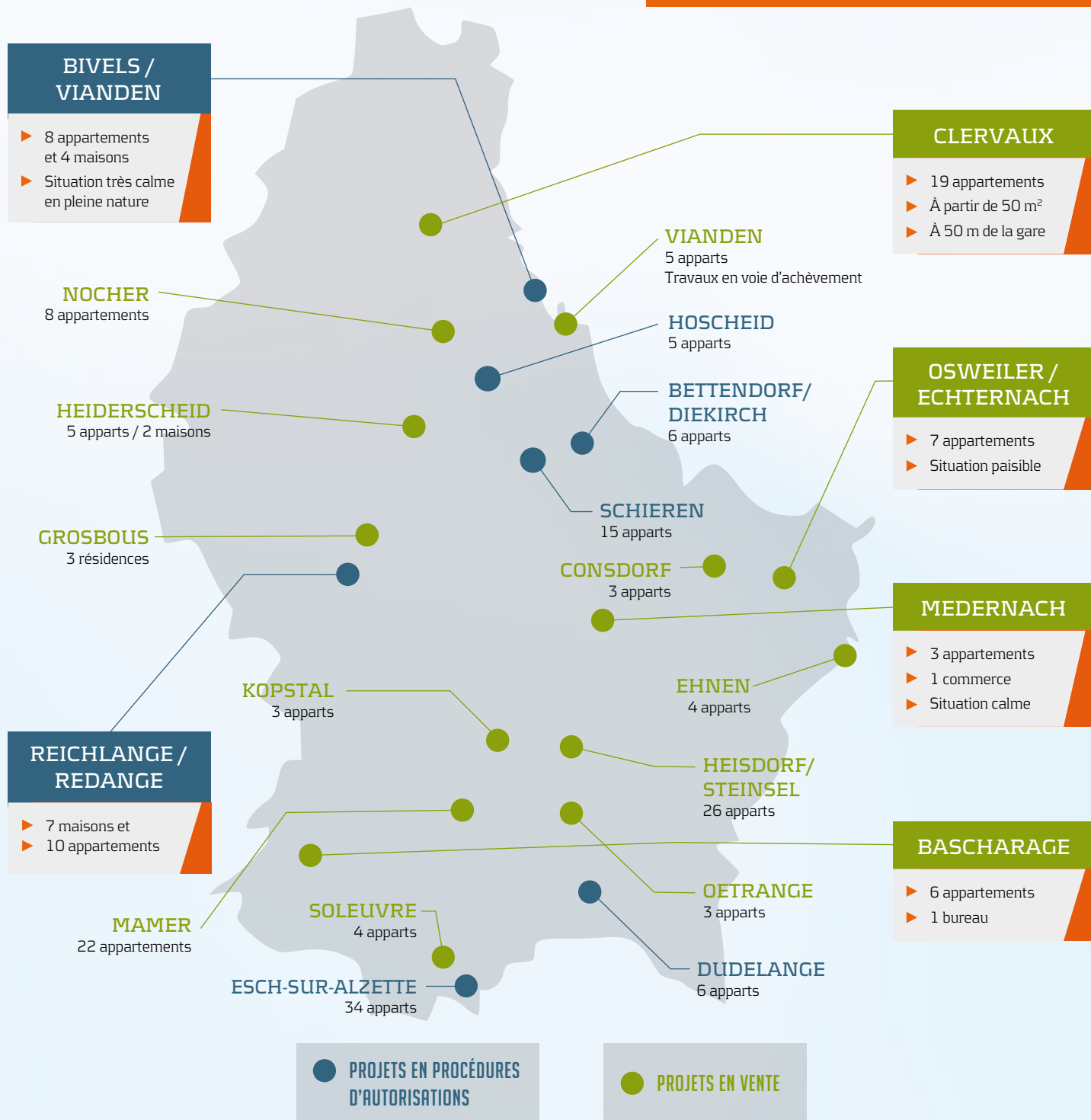
WWW.IMMONORD.LU

QUELQUES EXEMPLES :

	VILLE	DESCR.	SURF.	PRIX MENSUEL
	ESCHDORF Commerce	Situé à seulement 2 minutes de Heiderscheid, ce commerce au rez-de-chaussée bénéficie d'une situation privilégiée, à proximité immédiate de toutes les commodités du quotidien. Grande pièce lumineuse offrant un espace polyvalent parfaitement adapté à toutes activités quelconques.	99.07 m ²	2.620 €
	ESCHDORF Bureau	Situé à seulement 2 minutes de Heiderscheid, ce bureau au 1er étage bénéficie d'une situation privilégiée, à proximité immédiate de toutes les commodités du quotidien. Grande pièce lumineuse offrant un espace polyvalent parfaitement adapté à toutes activités quelconques.	98.38 m ²	2.480 €
	ETTTELBRUCK Commerce	Offrez à votre activité une visibilité exceptionnelle avec une vitrine attrayante pour attirer une clientèle régulière, comme de passage. Une belle opportunité pour développer votre activité dans un emplacement 'zone piétonne'.	30.00 m ²	1.480 €
	LEUDELANGE Commerce	Local commercial situé à quelques pas du centre de Luxembourg-ville et proche de toutes les commodités diverses de la vie courante. Réseau autoroutier à 500 m. Possibilité de louer un emplacement intérieur et deux emplacements extérieurs.	95.47 m ²	2.482 €
	ROOST Bureau	Espace de bureau (4) moderne d'une surface de 75 m ² à ROOST/Bissen, situé au 1er étage d'un bâtiment presque neuf et très bien entretenu. Idéalement implanté le long de la N7, à proximité immédiate de l'autoroute A7.	75.00 m ²	1.450 €
	ROOST Immeuble commercial	Immeuble commercial de 2.000 m ² (anciennement MEUBLES SCHEER), à côté de l'autoroute A7. Belle visibilité et un accès optimal; situation centrale; de nombreux emplacements extérieurs disponibles. Libre de suite.	2.000 m ²	20.000 €

RÉSIDENCES

NOUVEAUX PROJETS CONSTRUCTIONS EN COURS





À PARTIR DE 324.720 € htva

CLERVAUX
NOUVELLES RÉSIDENCES À 19 UNITÉS



49.15 - 88.82 m²



6.70 - 39 m²



1-3

Travaux de gros œuvres terminés

- › Nouveau projet de 19 unités sur l'ancien site de l'hôtel "LE CLARAVALLIS"
- › 18 appartements/penthouse et 1 commerce
- › Matériaux de qualité 'haut de gamme' - Prix d'un emplacement intérieur : 27.500 € htva
- › Grandes terrasses et balcons (6.70 - 39 m²)
- › Idéal également pour 'investisseurs'
- › Situation parfaite par rapport à la gare de CLERVAUX (à 50 m) ; Lycée technique à 250 m; Ecole Européenne à 2 km
- › MARNACH avec ses commerces, docteurs, pharmacie, etc .. pourra être rejoint en +/- 3 minutes

Type de bien	Ch.	Surface habitable	Terrasse	Prix htva
Commerce RDCH	-	49.55 m ²	/	324.720 €
Appartement B2 1 ^{er} ét.	2	87.92 m ²	10.52 m ²	616.770 €
Appartement B4 2 ^{ème} ét.	2	87.92 m ²	10.52 m ²	616.770 €
Appartement C2 1 ^{er} ét.	3	86.35 m ²	8.75 m ²	589.680 €
Appartement C7 2 ^{ème} ét.	1	51.13 m ²	6.70 m ²	368.280 €



BASCHARAGE

NOUVEAU PROJET À 9 UNITÉS

A B

À partir de
551.100 € htva67.70 - 154.75 m²11 - 51.57 m²

1-3

- Nouveau projet immobilier d'architecture moderne à 9 unités dont 6 appartements (1-3 chambres) et 3 commerces, en plein centre de BASCHARAGE
- Matériaux de qualité 'haut de gamme' - garantie et assurance décennale comprises.
- Proche de toutes les commodités diverses de la vie courante. Transports en commun (train/bus) à quelques pas.

Type de bien	Surface utile	Ch.	Terrasse	Prix htva
Penthouse 3 ^e étage	154.75 m ²	3	51.57 m ²	1.026.687 €
Bureau 1 ^{er} étage	192.15 m ²	0	21.14 m ²	1.081.301 €
Appartement 2 ^e étage	67.70 m ²	1	6.15 m ²	551.100 €
Appartement 2 ^e étage	87.55 m ²	2	11.00 m ²	694.553 €

CONSDORF

RÉSIDENTE À 3 UNITÉS

A A

À partir de
732.509 € htva121.73 - 130.18 m²6 - 17 m²

2-3

- Nouveau projet comportant 3 unités de haut standing.
- Doubles emplacements pour EUR 46.151,- htva à ajouter au prix de vente.
- Toutes les unités disposent d'un jardin privatif inclus dans le prix.
- Projet immobilier alliant confort et architecture moderne intemporelle.
- Modifications aux plans possibles.

Type de bien	Surface utile	Ch.	Terrasse	Prix htva
Appart. 1 - RDCH	123.44 m ²	3	17.00 m ²	739.489 €
Appart. 2 - 1 ^{er} étage	121.73 m ²	2	12.00 m ²	732.509 €
Appart. 3 - 2 ^e étage	130.18 m ²	2	6.00 m ²	776.707 €

ECHTERNACH

23 APPARTEMENTS ET 2 LOCAUX COMMERCIAUX

A A

À partir de
499.900 € htva59.96 - 94.26 m²7.41 - 10.5 m²

1-2

- Nouveau projet immobilier à 25 unités d'architecture classique et 'forfait tout compris'
- Matériaux de qualité 'haut de gamme' - garantie et assurance décennale comprises
- Chambres 1-2 ; grands balcons / terrasses
- Situation calme et centrale (à qq pas de la zone piétonne)

EHNEN

NOUVEAU PROJET À 4 APPARTEMENTS

A B

À partir de
570.600 € htva

85.10 - 102.22 m²



30.28 - 41.40 m²



1-2

- Nouvelle résidence, comprenant 4 appartements de haut standing
- Doubles empl. intér. (50.000 € htva)
- Début des travaux : 2^e trimestre 2026
- Matériaux de qualité 'haut de gamme'
- Situation très calme à 320 m de la Moselle

Type de bien	Ch.	Surface habitable	Terrasse	Prix htva
Appart. 1	2	102.22 m²	41.40 m²	675.420 €
Appart. 2	1-2	85.10 m²	30.28 m²	570.600 €

GROSBOS

NOUVEAU PROJET À 5 BLOCS ET 30 APPARTEMENTS

A B

À partir de
580.000 € htva

TRAVAUX EN COURS



77.50 - 88.50 m²



11.40 - 63.70 m²



2

- Nouveau projet de résidences comprenant au total 30 apparts/penthouses répartis sur 5 blocs
- Grandes terrasses / balcons orientés sud-ouest; grande cave comprise dans le prix de vente
- Garantie et assurance décennale comprises; prix fixe
- A 11 km d'Ettelbruck et proche de toutes les commodités diverses de la vie courante !

Type de bien	Ch.	Surface habitable	Terrasse	Prix htva
Lot 4 Appart. 03 - 1 ^{er} étage	2	77.60 m²	21.40 m²	580.000 €
Lot 4 Appart. 04 - 1 ^{er} étage	2	79.90 m²	21.40 m²	595.000 €
Lot 4 Appart. 05 - 2 ^{ème} étage	2	88.60 m²	63.20 m²	770.000 €
Lot 5 Appart. 01 - RDCH	2	78.10 m²	11.40 m²	580.000 €
Lot 5 Appart. 03 - RDCH	2	77.50 m²	21.40 m²	595.000 €

HEIDERSCHIED

NOUVELLE RÉSIDENCE À 5 UNITÉS

A A+

645.100 € htva

RESTE 1 UNITÉ - PENTHOUSE
TRAVAUX DE GROS ŒUVRE TERMINÉS

112.40 m²



29.83 m²



2

- Nouvelle résidence en pleine nature avec une vue panoramique
- Grande terrasse de 29 m² avec une orientation plein sud
- Situation calme proche de toutes les commodités de la vie courante
- Ettelbruck et le lac de la Haute Sûre (Insenborn) pourront être rejoins en +/- 10 minutes
- Prix d'un double emplacement intérieur : EUR 43.000 htva.

Type de bien	Ch.	Surface habitable	Terrasse	Jardin privatif	Prix htva
Penthouse 05 - 2 ^{ème} étage	2	112.40 m²	29.83 m²	/	645.100 €

HEISDORF / STEINSEL

NOUVELLE RÉSIDENCE D'ARCHITECTURE MODERNE

À partir de
591.671 € htva63.86 - 106.11 m²7.45 - 38.73 m²41.17 - 75.42 m²

1-3

- › Nouveau projet d'architecture moderne de 26 appartements en cours de construction
- › Grandes terrasses de 7.45 à 38.73 m²
- › Idéal également pour investisseurs
- › Situation centrale et proche de toutes les commodités diverses (gare à 150 m)
- › Jardin privatif pour les apparts du rdch: de 41.17 - 75.42 m²

Type de bien	Ch.	Surface habitable	Terrasse/balcon	Jardin privatif	Prix htva
App n° A0.5 - RDCH	1	66.29 m ²	7.45 m ²	41.17 m ²	601.270 €
App n° B0.3 - RDCH	1	63.86 m ²	9.93 m ²	75.42 m ²	591.671 €
App n° A2.4 - 2 ^e étage	3	106.11 m ²	16.86 m ²	/	1.003.862 €
App n° B2.2 - 2 ^e étage	2	93.98 m ²	38.73 m ²	/	1.000.188 €
App n° B2.3 - 2 ^e étage	2	74.19 m ²	12.65 m ²	/	705.950 €

KOPSTAL

RÉSIDENCE À 3 UNITÉS

À partir de
1.195.000 € htva125 - 136 m²9.54 - 36 m²

2

- › Nouvelle Résidence en voie de construction
- › Architecture moderne et matériaux de qualité 'haut de gamme'
- › Emplacements intérieurs (35.000 € htva) et extérieurs (18.000 € htva)
- › Grande terrasse de 36 m² et un jardin privatif de 17 m² pour l'appart du RDCH.
- › Finition travaux pour le **2^e trimestre 2026**.

Type de bien	Ch.	Surface habitable	Terrasse	Prix htva
App n° 1 - RDCH	2	136.00 m ²	35.85 m ²	1.298.000 €
App n° 2 - 1 ^{er} étage	2	136.00 m ²	12.16 m ²	1.195.000 €
App n° 3 - 2 ^e étage	2	125.00 m ²	9.54 m ²	1.288.000 €



MAMER

NOUVEAU PROJET DE 3 RÉSIDENCES COMPRENANT
22 APPARTEMENTS DE HAUT STANDING

À partir de
627.320 € (3%/17% tva)



58 - 128 m²



54 - 194 m²



11 - 36 m²



1-3

- Implanté proche du Parc Brill et à proximité de toutes les commodités : diverses autoroutes, École Européenne, supermarchés, commerces, etc.
- Début des travaux : 1^{er} trimestre 2026
- **Emplacement intérieur inclus dans le prix de vente**
- Jardins privés de 54 m² à 194 m² pour les unités du r-d-c, compris dans le prix
- Constructeur de renommée!

Type de bien	Ch.	Surface habitable	Terrasse/balcon	Jardin privatif	Prix 3%/17% tva
Duplex 1C - 2 ^e et 3 ^e étage	3	119,71 m ²	25,75 m ²	/	1.216.748 €
Appart. 2A - RDCH	2	70,87 m ²	15,04 m ²	172 m ²	723.396 €
Appart. 2E - 1 ^{er} étage	1	58,99 m ²	12,74 m ²	/	627.320 €
Penthouse 2F - 1 ^{er} étage	2	83,64 m ²	12,74 m ²	/	823.710 €
Appart. 3A - RDCH	2	75,19 m ²	18,00 m ²	54 m ²	748.229 €



MEDERNACH

4 LOGEMENTS & 2 MAISONS UNIFAMILIALES

À partir de
653.338 € htva



115.35 - 157.64 m²



18.48 - 22.72 m²



3

- Résidence 'ATHENA' composée de 3 appart. et 1 bureau
- Grandes terrasses de 18.48 à 22.72 m² et des caves de 7.79 à 9.20 m²
- Doubles empl. int. pour les 3 appartements/duplex (à ajouter au prix de vente)
- 3 emplacements extérieurs + 1 emplacement intérieur pour le bureau (60.000 € htva)
- Matériaux de qualité 'haut de gamme' - situation très calme
- Travaux de gros œuvre fermé terminés

Type de bien	Ch.	Surface habitable	Terrasse	Prix htva
Duplex n° 02 - 1 ^{er} étage	3	157.64 m ²	18.48 m ²	879.466 €
Bureau - RDCH	-	115.35 m ²	22.72 m ²	653.338 €

NOCHER

NOUVELLE RESIDENCE À 8 APPARTEMENTS

A A

À partir de
435.000 € htva54,70 - 109,50 m²6,70 - 18,40 m²

1-3

- Nouveau projet de 2 résidences ; LOT 1 de 6 unités et Lot 2 de 2 unités
- Jardin privatif de 29,40 - 41,80 m²
- Lot 2 : les appartements disposent d'entrées privatives
- Situation calme avec vue imprenable
- Proche de Wiltz avec toutes les commodités diverses

Type de bien	Ch.	Surface habitable	Terrasse/balcon	Jardin	Prix 3%/17% tva
LOT 1 - App n° 1 - RDCH	2	82.10 m ²	8.10 m ²	41.80 m ²	575.000 €
LOT 1 - App n° 2 - RDCH	1	54.70 m ²	15,00 m ²	/	435.000 €
LOT 1 - App n° 4 - 1 ^{er} et 2 ^e étage	3	109.50 m ²	12,00 m ²	/	695.000 €
LOT 1 - App n° 5 - 1 ^{er} étage	2	87.40 m ²	12,40 m ²	/	620.000 €
LOT 2 - App n° A - RDCH	2	64.20 m ²	18.40 m ²	29.40 m ²	469.000 €
LOT 2 - APP N° B - 1 ^{er} et 2 ^e étage	3	92.20 m ²	6.70 m ²	/	695.000 €

REICHLANGE / REDANGE
PROJET DE 10 APPARTS ET 6 MAISONS

A A

DÉBUT CONSTRUCTION :
2^E TRIMESTRE 2026

- Nouvelle Résidence à 10 unités
- 1 à 3 chambres à coucher
- Grandes terrasses
- Cave privative pour chaque unité
- Début commercialisation : mai 2026
- Jardins privatifs pour les apparts du RDCH
- A 2 km de Redange



A PARTIR DE 505.050 € htva

OSWEILER / ECHTERNACH
2 RÉSIDENCES À 7 UNITES



70.10 - 134.60 m² 4.10 - 15.10 m²



1-3

TRAVAUX EN COURS

- › Nouveau projet de 7 appartements sur l'ancien site 'RESTAURANT BEIM BARON'
- › 2 blocs (4 + 3 unités)
- › Jardin privatif pour les appartements du rez-de-chaussée (supplément à ajouter au prix)
- › Balcons/terrasses de 4.10 - 16.30 m²
- › Matériaux de qualité 'haut de gamme'
- › Proche d'Echternach avec toutes les commodités diverses de la vie courante

Type de bien	Ch.	Surface habitable	Terrasse	Prix htva
Appartement 02 (Bat. 1) - 1 ^{er} étage	2	92.10 m ²	4.10 m ²	593.280 €
Appartement 03 (Bat. 1) - 2 ^e étage	2	85.70 m ²	8.40 m ²	588.900 €
Appartement 01 (Bat. 2) - RDCH	2-3	134.60 m ²	15.00 m ²	856.160 €
Appartement 02 (Bat. 2) - 1 ^{er} étage	1	75.90 m ²	12.20 m ²	505.050 €
Appartement 04 (Bat. 2) - 2 ^e étage	2	101.50 m ²	15.10 m ²	650.380 €



OETRANGE / CONTERN

RÉSIDENCE À 3 UNITÉS

A B

À partir de
765.905 € htva88 - 130 m²26.59 - 32.07 m²

2-3

- Projet immobilier alliant confort et architecture moderne intemporelle.
- Idéalement située à proximité de l'autoroute A1 ; transports en commun en face de la résidence; zone industrielle de Contern à qq pas
- Situation calme
- Début construction : 1^{er} trimestre 2026

Type de bien	Ch.	Surface utile	Terrasse	Prix htva
Apart. 1 - RDCH	3	130.00 m ²	32.07 m ²	1.113.277 €
Appart. 2 - 1 ^{er} étage	2-3	107.00 m ²	30.35 m ²	931.162 €
Appart. 3 - 2 ^e étage	2	88.00 m ²	26.59 m ²	765.905 €

SOLEUVRE

RÉSIDENCE À 4 UNITÉS

B A+

À partir de
423.955 € htva46.45 - 132.84 m²6.90 - 40.50 m²

1-3

- Résidence 'An Zolweren' de haut standing.
- Projet immobilier, alliant confort, architecture moderne intemporelle.
- Idéalement située à proximité de l'autoroute A13 et A4 ; le zoning um Woeller et le ZARE d'Ehlerange se trouvent à quelques pas.
- Début construction : mai 2026

Type de bien	Ch.	Surface utile	Terrasse	Prix htva
Apart. 1 - RDCH	3	132.84 m ²	40.50 m ²	937.792 €
Appart. 2 - 1 ^{er} étage	1	72.16 m ²	23.12 m ²	602.452 €
Studio - 1 ^{er} étage	-	46.45 m ²	6.90 m ²	423.955 €
Penthouse - 2 ^e étage	2	98.65 m ²	34.92 m ²	782.494 €

VIANDEN

NOUVELLE RÉSIDENCE À 5 APPARTEMENTS

A A

À partir de
398.000 € htva84.75 - 93.10 m²6.17 - 25.39 m²

1-2

- Nouvelle résidence à 5 appartements en voie d'achèvement
- Grande terrasse pour le penthouse avec vue imprenable sur le Château de Vianden
- Entrée séparée pour l'appart 04
- Cave privative pour chaque unité
- Matériaux de 1^{er} choix ; finition des travaux mai 2026

Lots	Ch.	Surface habitable	Terrasse	Prix htva
App. 01 - LOT 001 - sous-sol	1	86.10 m ²	6.17 m ²	398.000 €
App. 02 - LOT 002 - RDCH	2	93.10 m ²	-	491.828 €
App. 03 - LOT 007 - 1 ^{er} étage	2	93.10 m ²	-	478.000 €
App. 04 - LOT 008 - 1 ^{er} étage	2	84.75 m ²	-	456.351 €
App. 05 - LOT 010 - 2 ^e étage	2	84.75 m ²	25.39 m ²	516.563 €

► NOUVEAUX PROJETS EN COMMERCIALISATION POUR 2^E TRIMESTRE 2026:

► SCHIEREN

15 appartements
1-3 chambres
80-120 m²
Situation très calme



► ESCH/ALZETTE

34 apparts
1-3 chambres



SI VOUS ÊTES INTÉRESSÉ, VOUS POUVEZ DÈS MAINTENANT VOUS INSCRIRE SUR UNE LISTE D'ATTENTE ET SEREZ LES PREMIERS À CHOISIR PARMIS L'OFFRE GLOBALE DU PROJET.

APPARTEMENTS EXISTANTS

BASCHARAGE

A B

À partir de
718.400 € htva



100 - 110 m²



2-3



9.47 - 27.18 m²

➤ Nouvelle résidence en cours d'achèvement, reste 2 unités à vendre

➤ Terrasses & jardin privatif de 177,1 m² pour le lot A 1.01

➤ Finitions travaux : 31/03/2026

2 appartements disponibles

CLERVAUX

A D

À partir de
339.900 €



55 - 135 m²



1-3

3 appartements disponibles

➤ Résidence de 2013 ; 1 appartement avec 1 chambre et 2 duplex avec 3 chambres

➤ Double vitrage ; volets électriques ; ascenseur

➤ Situation centrale à 30 m de la gare de Clervaux ; le lycée se trouve à 200 m

COLMAR-BERG

E E

498.000 €



80 m²



2



6.19 m²



1

➤ Bel appartement de 2001 à 2 chambres (14.92 + 9.34 m²)

➤ Balcon de 6.19 m²

➤ Situation calme proche de toutes les commodités diverses de la vie courante

DIEKIRCH

B C

478.000 €



59.44 m²



1



13.33 m²



1

➤ Bel appartement lumineux de 2017 en très bon état.

➤ Grande terrasse de 13.33 m²

➤ Emplacement intérieur + cave de 6.99 m² compris

➤ Situation très centrale proche du centre ville

➤ Libre à partir du 01/02/2026.

ECHTERNACHERBRÜCK

A A

495.000 €



110 m²



2



22.85 m²



1

➤ Très bel appartement lumineux et moderne de 2009, entièrement rénové en 2021

➤ 2 terrasses et un grand jardin sont des atouts particuliers

➤ Prix correct !

ERPELDANGE-SUR-SURE

G F

330.000 €



43.11 m²



1



5 m²



1

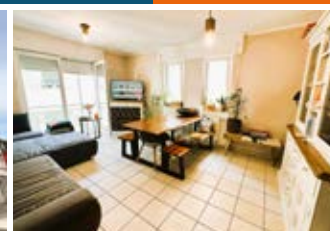
➤ Appartement de 1998 à 1 chambre à coucher avec balcon et un garage fermé

➤ A quelques pas de toutes les commodités de la vie courante ; accès facile aux transports en commun et aux principaux axes routiers ; gare d'Ettelbruck à 3 minutes

ETTELBRÜCK

B E

498.000 €



78.04 m²



2



1

➤ Bel appartement de 2004 en très bon état.

➤ Situation centrale et calme, à l'entrée de la zone piétonne.

➤ Un emplac. intérieur et une cave sont compris.

➤ À quelques pas de toutes les commodités de la vie courante.

FENTANGE

E E

1.165.000 €



129.83 m²



3



28 m²



2

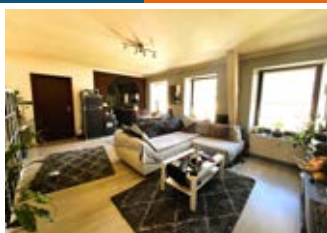
➤ Très beau penthouse de 2001 en état presque neuf

➤ 3 belles terrasses dont la principale avec marquise ; protection anti-insectes ; etc

➤ Situation très calme et centrale

INGELDORF

I I

À partir de
277.050 €51.61 -
62.14 m²

1

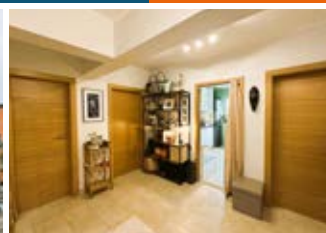
Reste 2 appartements

- Situation très centrale et proche de toutes les commodités diverses de la vie courante.
- Grande cave privative inclus.
- Libre pour l'acte notarié

LUXEMBOURG-EICH

C E

628.000 €

77.44 m²

2

- Appartement de 2001 (2^e étage) en très bon état
- Grand living - cuisine équipée moderne séparée - cave de 5.46 m²
- Volets roulants électriques. Charges mensuelles de EUR 289.-
- Situation centrale et très calme proche de toutes les commodités diverses de la vie courante

LINTGEN

B B

938.000 €

111 m²

3



2



1

- Bel appartement (2^e/dernier étage) de 2014 en très bon état
- Grand grenier 31 m² + 2 empl. intér. + 1 empl. extérieur compris
- Vue imprenable des deux terrasses de 22 m² - système d'alarme

- Situation très calme et centrale proche de toutes les commodités diverses de la vie courante (école primaire à 150 m; gare de LINTGEN à +- 500 m à pied; etc ...). A découvrir !

LUXEMBOURG-NEUDORF

F F

848.000 €

116.27 m²

3

11.75 m²

1

- Bel appartement à 3 grandes chambres à coucher (16.9 + 17.29 + 16.17 m²)
- Un emplacement intérieur + une cave sont compris dans le prix
- 2 balcons de 11.75 m²; situation centrale proche des commodités diverses de la vie courante

HOWALD-LUXEMBOURG

698.500 €

83.35 m²

2

14.50 m²

1

- Appart à 2 ch. au 4^e étage avec vue panoramique
- 2 balcons de 14.50 m² au total
- 1 garage fermé compris dans le prix
- Proche de toutes les commodités diverses de la vie courante

MERTZIG

B B

518.000 €

70.24 m²8.57 m²

1



1

- Appart de 2017 adapté aux personnes à mobilité réduite et aux personnes âgées d'au moins 60 ans
- Grande terrasse de 8.57 m² avec vue imprenable
- Situation très calme proche des commodités diverses

- 1 emplac. intérieur + grande cave de 6.69 m² comprise
- La résidence offre confort et facilité de vie aux habitants de par les multiples services de conciergerie offerts sur toute l'année et ses prestations de qualité.

MOESTROFF

F F

474.000 €



67.49 m²

2

- › Charmant appartement rénové; très bien entretenu
- › Au 1^{er} étage (avec ascenseur)
- › Petit balcon couvert de 3,40 m² orienté sud-ouest avec vue imprenable sur la Sûre
- › Parking extérieur + cave compris

3.40 m²

1

REULER

I I

519.000 €



131.43 m²

4

- › Spacieux appartement avec grenier aménageable
- › Entrée privative garantissant plus d'intimité
- › Rénovation récente avec finitions modernes
- › A 2 km de Clervaux/Marnach

2

PETTINGEN / MERSCH

B C

968.000 €



152 m²

13.98 m²

3

1

- › Grand duplex de 2016, en très bon état avec des équipements intérieurs de luxe
- › Grandes terrasses orientées sud-ouest ; partie 'jardin' comprise, cave, un emplac. int. et 2 emplac. ext.

- › Situation très centrale, à 1 km de Mersch
- › Autres atouts : triple vitrage; chauffage au sol; volets roulants électriques raff-stores; buanderie commun avec WC.

VIANDEN

À partir de 370.000 €



52.86 - 64.68 m²

2

3 appartements disponibles

- › Beaux appartements situés en plein centre
- › Travaux de rénovation en cours
- › Disponibles 3 mois après l'acte notarié
- › Possibilité d'acquérir un garage ou parking extérieur

VIANDEN

A A

516.562 € htva



84.75 m²

2

5 appartements disponibles

- › Penthouse au dernier étage
- › Travaux d'achèvement en cours
- › Grande terrasse de 25.39 m²
- › Disponible pour 2^e trimestre 2026
- › Vue imprenable sur le château de Vianden

VIANDEN

A A

456.351 € htva



84.75 m²

2

5 appartements disponibles

- › Appart nouveau à 2 chambres en voie d'achèvement
- › Remise des clefs pour 2^e trimestre 2026
- › Vous pouvez choisir encore vous-mêmes quelques matériaux de finissage
- › Toutes les commodités diverses à qq pas

WEISWAMPACH

F E

498.500 €



85.09 m²

2

25 m²

1

- › Appartement lumineux de 2008 en très bon état avec une grande terrasse de 25 m² et une vue dégagée
- › Niché au calme et en retrait de la route
- › Bénéficie d'une vue sur la campagne environnante et le lac de Weiswampach.
- › Disponible de suite !



Art & Feelings
CRÉATEUR D'AMBIANCE



Membre du
GROUPE KARTHEISER

► TEL. 26 80 30 80

WWW.ARTFEELINGS.LU

‘ ENTSPANNUNG UND WOHLBEFINDEN ’
IN IHREN WOHN- ODER ARBEITSRÄUMEN.



ACOUSTIC PANELS

ACOUSTIC PANELS

WIR LÖSEN IHR AKUSTIK-PROBLEM

Moderne, großzügige Architektur mit viel Glasflächen, hohe oder größere Räume, die Verwendung von glatten, harten Oberflächen bei den Bodenbelägen (Fliesen, Naturstein, Parkett) und der Decke (Beton) hat sehr oft große akustische Probleme zur Folge. Die Schallwellen werden ungehindert reflektiert, **es entsteht ein Nachhall, die Verständlichkeit der direkten Schallquelle** (z.B. Sprache oder Musik) **leidet erheblich und das Wohlbefinden wird sehr nachteilig beeinflusst**. Sowohl im gewerblichen Bereich

(Hotellerie und Gastronomie, Büros, Empfangsbereiche, Besprechungsräume, öffentlichen Räumen usw.), als auch in privaten Räumen (größere Wohn- / Essbereiche, Küchen, Flure usw.) **bestehen häufig gravierende akustische Defizite**.

DIE EINFACHE LÖSUNG: ACOUSTIC-PANELS

Bisher konnte nur durch aufwendige bauliche Veränderungen eine akustische Verbesserung oder Optimierung erzielt werden. Für den Privatkunden eigentlich kaum vorstellbar, für den gewerblichen Kunden meist mit erheblichen Kosten und Ausfallzeiten verbunden.

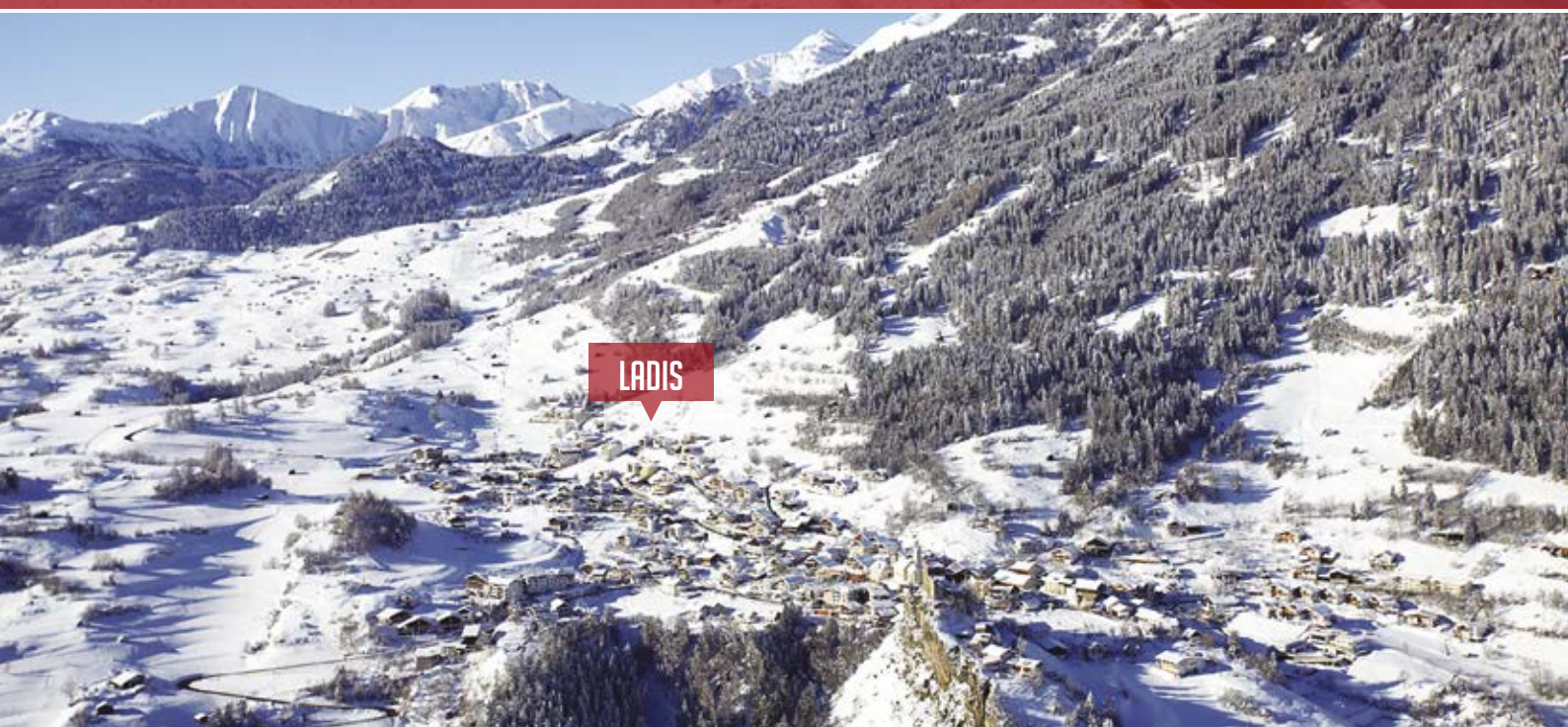
Neuentwickelte und hocheffektive Acoustic-Panels sind hier die Lösung. Diese Akustik-Elemente absorbieren den Schall nahezu perfekt (NRC-Wert=0,95, d.h. über 95 %) und können individuell auf die Raumverhältnisse ausgelegt und gestaltet werden. **Diese Acoustic-Panels sind somit dekorative Bilder oder Farbflächen, die mit einer einfachen Wand-Befestigung zu montieren sind.**



★ ★ ★
PREIS:
AB 600 €/M²



SAISON D'HIVER – WINTERSAISON 05.12.2025 – 12.04.2026



LADIS





IHR WOHLFÜHL-URLAUB MIT WELLNESS

APPART-HOTEL | LADIS, TIROL (A)



L'Appart-Hôtel 'LUXAPART', membre du groupe KARTHEISER, se situe idéalement par rapport aux télécabines, à savoir, à 200 m seulement de la station téléphérique 'SONNENBAHN'.

Tous les appartements 'Ambiente' disposent de grands balcons orientés sud avec vue imprenable sur les montagnes. Les chambres sont aménagées en bois de pin (Zirbenholz), connu pour son effet bénéfique sur la santé. Les murs sont partiellement tenus en bois 'Altholz' et en pierres.

Une zone « wellness » a été aménagée pour se reposer après les efforts de la journée.

Nous serions ravis de vous accueillir, que ce soit en été, automne ou hiver.

Unser wirklich schönes Appart-Hotel „LUXAPART“ liegt in optimaler Lage zum Skilift, nur 200 m von der Talstation der Sonnenbahn entfernt.

Unsere Ambiente Appartements verfügen alle über große Balkone in Südlage, mit Blick auf die Bergwelt. Die Einrichtung der Schlafzimmer ist in Zirbenholz gehalten, welches einen positiven Effekt auf Ihr Wohlbefinden hat. In den Wohnungen sind Altholzwände und Steinmauern integriert, so daß diese ein harmonisches Ganzes ergeben. Unser Wellnessbereich bietet bei allen Wetterlagen Erholung pur.

Wir freuen uns jetzt schon auf Ihren Besuch, sei es in der Sommer- Herbst- oder Wintersaison.



WINTER-URLAUBSREGION LADIS

TIROLS SKI-DIMENSION (214 Pistenkilometer), ist eines der größten Familien-Skigebiete der Alpen und entstand durch den Zusammenschluss der Skigebiete Serfaus, Fiss und Ladis. Dieses Großraumskigebiet erstreckt sich von 1.200 auf 2.828 Höhenmeter und ist weit mehr als nur ein gemeinsamer Skipass.

Sowohl für Anfänger, Fortgeschrittene als auch für Familien mit Kindern, ist das Angebot am Hochplateau ideal: breite Pisten und viel Platz, ermöglichen das Skifahren aller Schwierigkeitsgraden.



WARTESCHLANGEN AM SKILIFT?

Nicht im Skigebiet Serfaus-Fiss-Ladis! Denn hier können 90.000 Wintersportler pro Stunde befördert werden und die Schneegarantie am Hochplateau gilt bis weit ins Frühjahr hinein. Ein, auf höchstem Standard orientiertes Pflegeprogramm sorgt Nacht für Nacht dafür, dass die 214 Pistenkilometer in Bestform gebracht werden.



AUCH AN DIE GANZ KLEINEN WURDE GEDACHT

Mit „Bertas Kinderland“, einem großzügigen Kinderareal der Mittelstation, Sonnenbahn, das den Kleinsten Skikurse anbietet, oder etwa der ‚Murmli Park‘, der Erlebnispark für Kinder von 3-4 Jahren sowie die ‚Kinderschneeealm‘ am Komperdell in Serfaus, wo Kinder spielerisch das Skifahren erlernen, verfügt die Region über das wohl perfekte Winterangebot für Familien mit Kindern in den Alpen.

DIE SCHÖNSTEN WINTERWANDERUNGEN

ENTDECKEN SIE DEN WINTER NEU! SEI ES BEIM WINTERWANDERN ODER SCHNEESCHUHWANDERN!

Zu Fuß durch ursprüngliche Landschaften – Winterwandern und Schneeschuhwandern sind die neuen Trends der letzten Jahren. Tief durchatmen und die wunderbare Schneelandschaft auf präparierten Wanderwegen erkunden.

Schneeschuhwanderungen werden immer beliebter und bedürfen keiner besonderen Voraussetzungen: einfach losziehen in die schöne Winterwelt!

Die Skischulen Serfaus-Fiss-Ladis bieten dazu ein umfangreiches Programm.



DER PANORAMA-GENUSSWEG: ENTSPANNTES WINTERWANDERN!

Von Bergstation zu Bergstation führt dieser traumhafte Weg. Die Höhenunterschiede sind gering, die Landschaft tief verschneit und die Aussichten atemberaubend. Das herrliche Panorama mit den zahlreichen (fast) 3.000er vor Augen, lässt Sie die Natur noch intensiver erleben.





MOMENTE DES GLÜCKS ERLEBNIS UND GENUSS IM WINTER

Sie sind ein Genussmensch und entdecken gerne Sinnesfreuden auch in kleinen Dingen? Genießen passiert bei Ihnen nicht nur mit einem, sondern gleich mit mehreren Sinnen?

Hervorragend! Denn in der Familienregion Serfaus-Fiss-Ladis werden Erlebnis und Genuss großgeschrieben.

KULINARISCHE VERFÜHRUNGEN ENTDECKEN

Von traditionellen Tiroler Schmankerln bis zur internationalen Gourmetküche – in den Bergdörfern Serfaus, Fiss und Ladis wird Ihre Reise zu einem wahren Geschmackserlebnis. Die Gastgeber der Bergrestaurants auf dem Hochplateau verwöhnen Wintersportler mit Traumeffekten: **Sonnige Panoramaterrassen und gemütliche Stuben laden zum Wohlfühlen ein.**

Magische Momente mit Weitblick sind zum Beispiel allen Frühaufstehern vergönnt beim "Sunrise Hexensee". **Fahren Sie mit dem Masner Express zur Hexenseehütte und lassen Sie sich dort vom Sonnenaufgang bei einem reichhaltigen Bergfrühstück begeistern.**

Dies alles geschieht unter dem Motto: **"Erleben und Geniessen"**



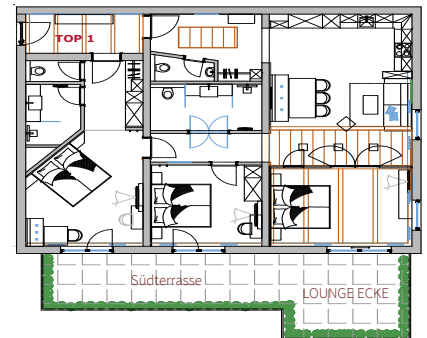
UNSERE AMBIENTE APPART-WOHNUNGEN



[TOP1]

KUHALM

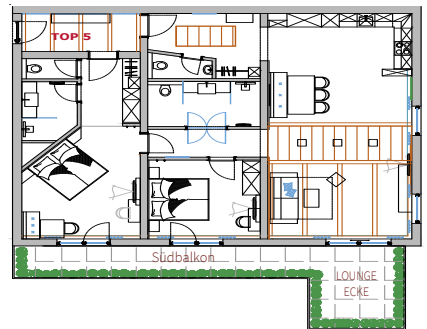
Wohnfläche: **125 m²**
 Terrasse: **36,5 m²**
 Garten: **62 m²**
 Personenanzahl: **2 - 6**
 Schlafzimmer: **3**



[TOP5]

SCHÖNGAMPALM

Wohnfläche: **125 m²**
 Balkon: **24,5 m²**
 Personenanzahl: **2 - 6**
 Schlafzimmer: **2 - 3**



[TOP 10]

AMBIENTEALM

Wohnfläche: **150 m²**
 Balkon: **31 m²**
 Personenanzahl: **2 - 6**
 Schlafzimmer: **2 - 3**

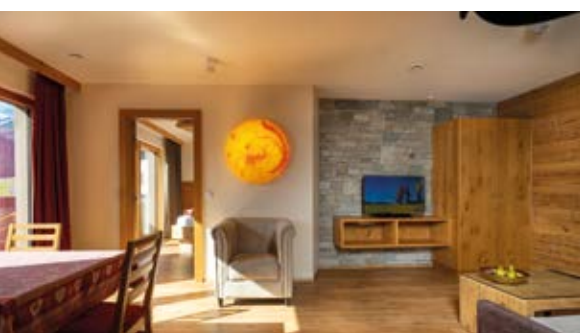
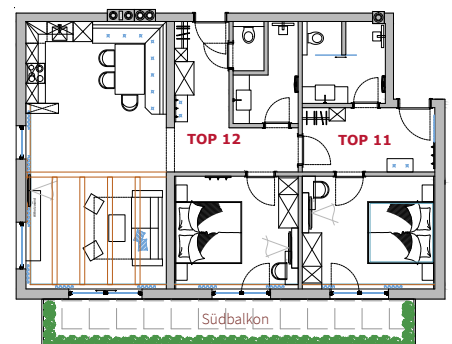
Lux apart
Ambiente
 — APPART HOTEL —



[TOP 11 UND 12]

WONNEALM

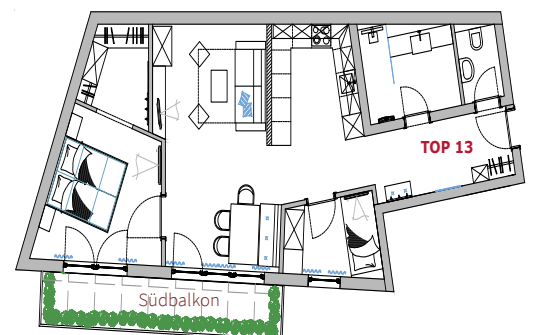
Wohnfläche: **92 m²**
 Balkon: **17 m²**
 Personenanzahl: **2 - 6**
 Schlafzimmer: **2 - 3**



[TOP 13]

FROMMESALPE

Wohnfläche: **73 m²**
 Balkon: **7,8 m²**
 Personenanzahl: **2 - 4**
 Schlafzimmer: **2**

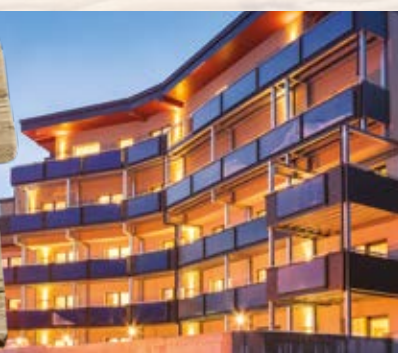




IHR WOHLFÜHL-URLAUB MIT WELLNESS

FRAGEN SIE IHR PERSÖNLICHES ANGEBOT UNTER INFO@LUXAMBIENTETIROL.AT

Anfahrt von Luxemburg :
620 km



► Kontakt & Anschrift

LUXAPART AMBIENTE
A-6532 LADIS • Razilweg 24/3

Groupe KARTHEISER
L-9160 INGELDORF • 8 route d'Ettelbruck

Tél: +352 26 811 911 880

Tél: +352 621 170 970

info@luxaparttirol.at

◀ NOS APPARTEMENTS UNSERE APPART-WOHNUNGEN

WWW.LUXAMBIENTETIROL.AT



Lux apart
Ambiente
— APPART HOTEL —



LA SOLUTION IMMOBILIÈRE ALL-IN-ONE DEPUIS 2005



Agence immobilière

Actif dans tout le pays
(Membre de la Chambre Immobilière)

- ▶ Ventes et achats
- ▶ Estimations
- ▶ Locations
- ▶ Assistance passeports énergétiques
- ▶ 40 années d'expérience dans l'immobilier



PROMOTIONS IMMO NORD

Promotion immobilière

- ▶ Développement de projets immobiliers
- ▶ Nouvelles constructions
- ▶ Rénovations/transformations



Solutions bancaires

- ▶ 40 années d'expérience
- ▶ Analyse et montage de votre dossier de crédit par nos soins

lalux^{LU}

Assurances Produits fiscaux

- ▶ Assurances toutes branches
- ▶ Payez moins d'impôts !



Art & Feelings

Créateur d'ambiance

- ▶ ACOUSTIC PANELS
- ▶ WATER EDITION
- ▶ PLANT & ART EDITION
- ▶ HEALING CRYSTALS



Appart Hôtel au Tyrol

- ▶ Situé à 1.189 m d'altitude
- ▶ 214 pistes de 1.200 à 2.828 m d'altitude
- ▶ Grands balcons/terrasses
- ▶ Wellness
- ▶ Des vacances inoubliables



SIÈGE SOCIAL DU GROUPE KARTHEISER

8 route d'Ettelbruck
L-9160 INGELDORF

AGENCE ETTTELBRUCK

102 Grand'Rue
L-9051 Ettelbruck

AGENCE MERSCH

Centre commercial CACTUS
2 rue Lohr • L-7545 Mersch